

Las Políticas Públicas y la Empleabilidad de las personas jóvenes en Costa Rica

Licda. Xiomara Pessoa Mora

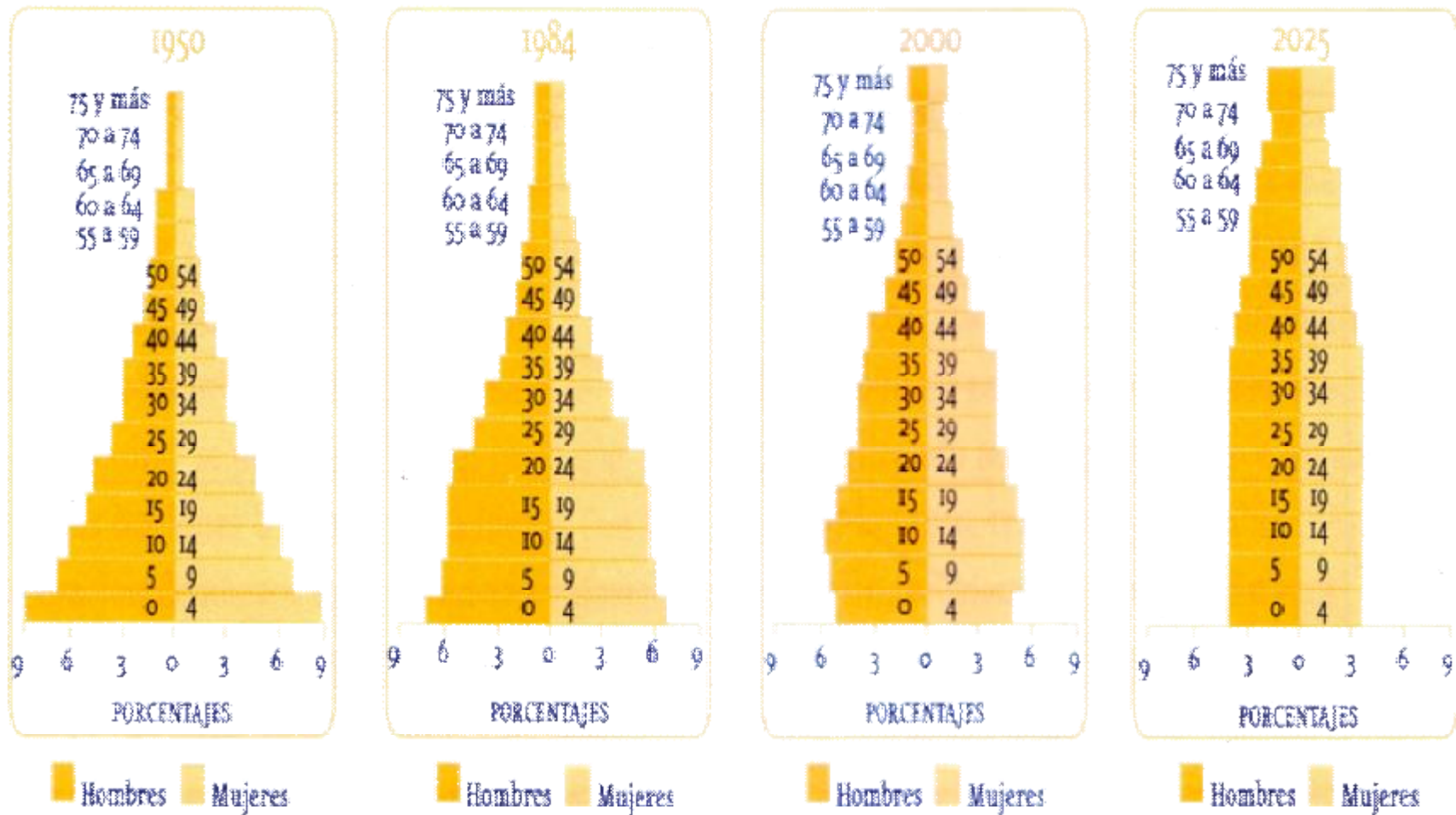




Contenido

- n *Características de la población joven en Costa Rica*
- n *Ley General de la Persona Joven*
- n *Características del Empleo y Desempleo de las Personas Jóvenes.*
- n *Empleo y Políticas Públicas de Juventud.*
- n *Situación y Desafíos del Empleo Juvenil.*

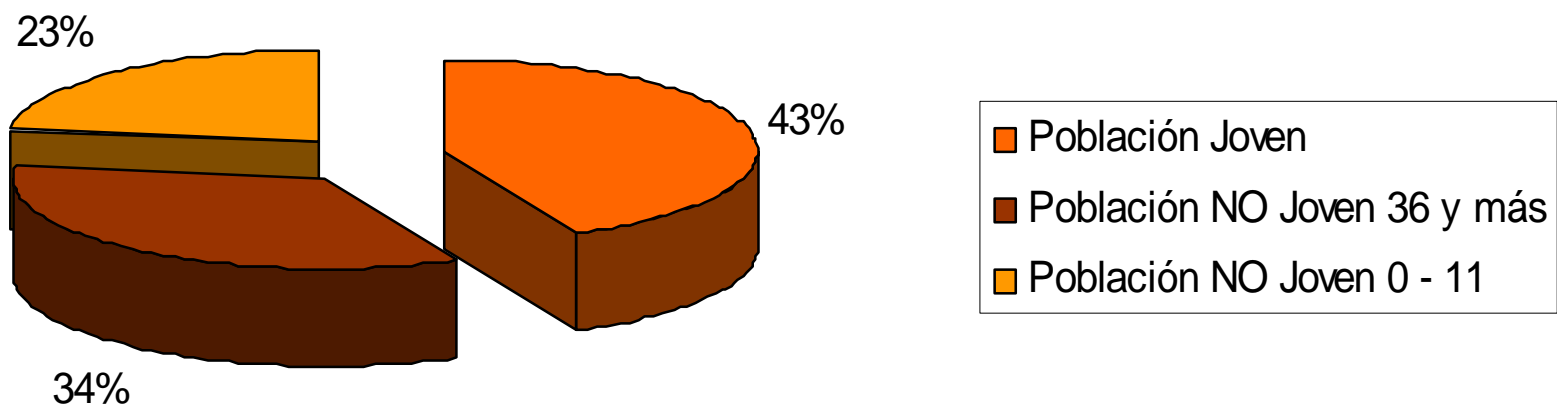
DISTRIBUCIÓN DE LA POBLACIÓN POR SEXO Y GRUPOS QUINQUENALES DE EDAD 1950, 1984, 2000 Y 2025



Fuente: Censos Nacionales 1950, 1984, 2000 Instituto Nacional de Estadística y Censos. Proyecciones y Estimaciones de población 1995-2025, Programa Centroamericano de Población, UCA y Área de Estadística y Censos, MENC, 1998.

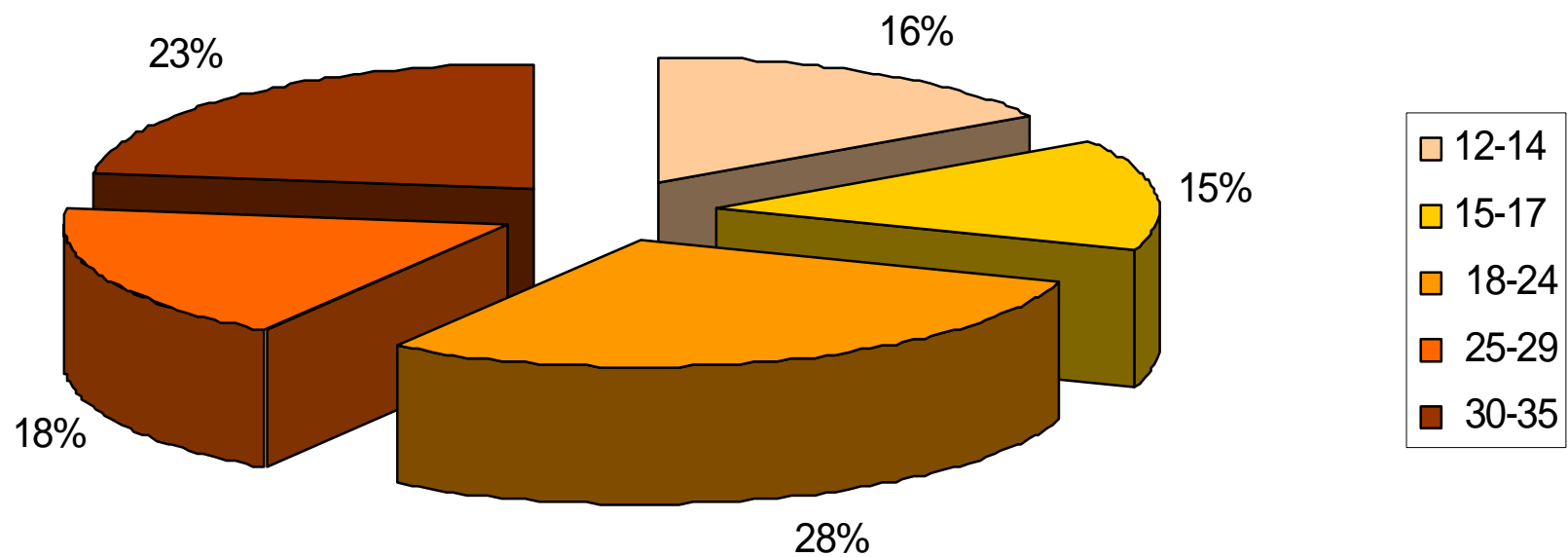
En: E. Gutiérrez 2002 "La importancia del bono demográfico como justificación de la política de la juventud".

Porcentaje de Persona Joven en Costa Rica, 2005



Fuente: Observatorio de la Persona Joven. Sistema de Indicadores de la Persona Joven

Porcentaje de personas jóvenes por grupo de edad 2005



Fuente: Observatorio de la Persona Joven. Sistema de Indicadores de la Persona Joven

Ley General de la Persona Joven Nº 8261 de mayo del 2002

- Tipifica Persona Joven en las edades de 12 a 35 años.
- Reconoce a las personas jóvenes como sujetos de derechos.
- Crea un Sistema Nacional de Juventud





Objetivos de la Ley

- n **Elaborar, promover y coordinar la ejecución de políticas públicas para:**
 - **Crear oportunidades, garantizar el acceso a los servicios e incrementar las potencialidades.**
 - **Propiciar la participación política, social, cultural y económica.**
 - **Proteger derechos, obligaciones y garantías fundamentales.**

Sistema Nacional de Juventud

VICEMINISTERIO
DE LA JUVENTUD

CONSEJO DE LA
PERSONA JOVEN



RED NACIONAL
CONSULTIVA

Asamblea
de la RNC

COMITÉS
CANTONALES

Consejo de la Persona Joven

- n Rector de las Políticas Públicas de la Persona Joven
- n Definir Política Integral
- n Fungir como órgano de consulta y asesoría
- n Promover coordinación con dependencias y entidades del Estado





***Características del
Empleo y Desempleo de
las Personas Jóvenes***




Nuevo Contexto Estructural Mundial

- 🌀 Globalización
- 🌀 Privatización
- 🌀 Desregulación



Impacto en los Mercados Laborales

- 🌈 Cambios en la estructura ocupacional
- 🌈 Desajustes entre la demanda laboral y la calificación de la oferta.
- 🌈 Aumento en la flexibilización del mercado de trabajo.




Factores de transición al ciclo laboral de las personas jóvenes

- 🌀 Ingreso y conclusión de la educación secundaria.
- 🌀 Acceso a la capacitación para el empleo
- 🌀 Inserción al mercado laboral en condiciones favorables.
- 🌀 Fuente de ingresos que asegure su calidad de vida.



Factores que obstaculizan el ingreso de las personas jóvenes al ciclo laboral

- 🌀 Elevadas tasas de desempleo y subempleo juvenil.
- 🌀 Altos índices de deserción/expulsión del sistema educativo.
- 🌀 Deterioro de condiciones de inserción laboral y carencia de fuentes de empleo.
- 🌀 Mercado laboral restringido.



Factores que obstaculizan el ingreso de las personas jóvenes al ciclo laboral

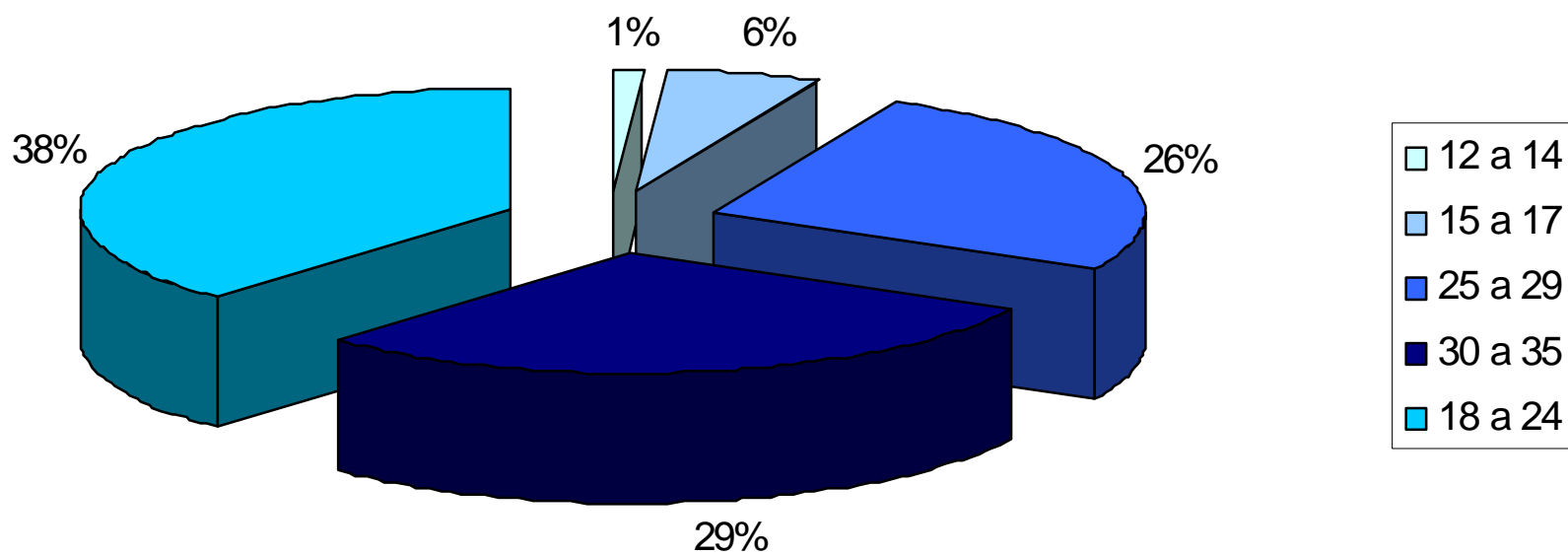
- 🌈 Precarias condiciones de contratación
- 🌈 Carencia de alternativas de capacitación.
- 🌈 Experiencia como requisito.
- 🌈 Participación en el sector informal en condiciones de ilegalidad



Tendencias del desempleo juvenil en Costa Rica

- Las tasas de desempleo en los grupos de edad de 15 a 24 años duplican y triplican la tasa de desempleo nacional.
- Las tasas de desempleo para las mujeres de 15 a 24 años sobrepasan los porcentajes de desempleo nacionales y de los hombres en los mismos grupos de edad.
- Amplias diferencias en las tasas de desempleo por región.

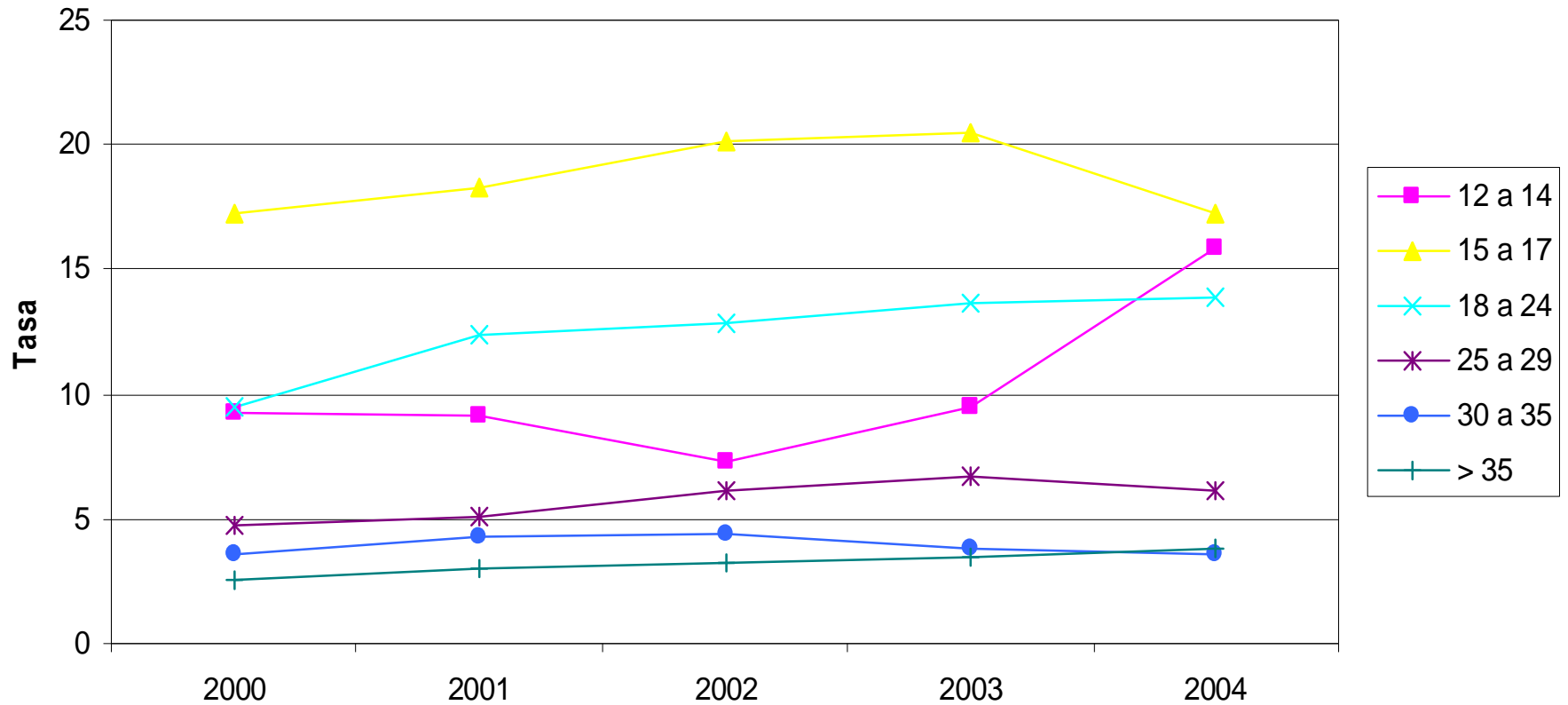
Distribución porcentual de la Población Joven de Costa Rica, según Fuerza de Trabajo. 2004



Fuente: Sistema de Indicadores Observatorio de la Persona Joven

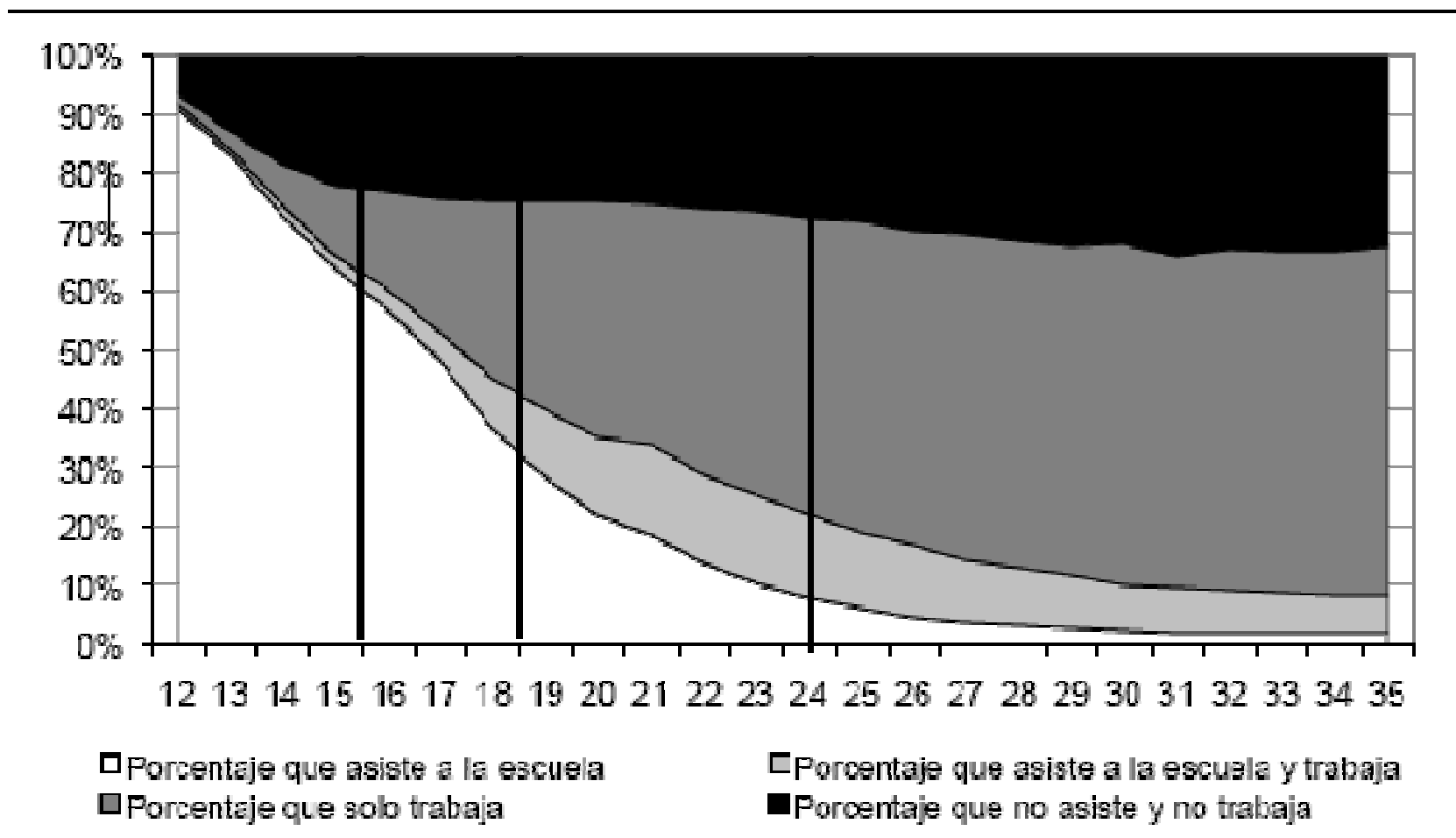


Tasa de Desempleo Abierto por grupo de edad y año, para Costa Rica. 2000 - 2004



Fuente: Encuestas de Hogares 2000-2004 Instituto Nacional de Estadística y Censos.
Elaborado por: Sistema de Indicadores, Observatorio de la Persona Joven CPJ

Población de 12 a 35 años de edad según condición de asistencia a la educación formal y condiciones de empleo.



Fuente: INEC-CCP, 2002

En: Programa Estado de la Nación, 2003. La Persona Joven en el Estado de la Nación.



*Empleo y Políticas
Públicas de Juventud*

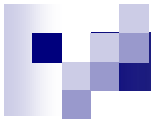
Política Pública de la Persona Joven

Aprobada por la Asamblea de la Red



Objetivo general

- n Crear oportunidades y condiciones para garantizar el ejercicio de los derechos y de la ciudadanía de las personas jóvenes, el desarrollo de sus potencialidades y su aporte al desarrollo nacional



Componentes de la Política Pública

a. derechos civiles y políticos

1. Vida, libertad y seguridad personal

2. Participación

b. derechos económicos, sociales y culturales

3. Salud

4. Familia

5. Equidad y no discriminación

6. Económico

7. Educación

8. Expresión, recreación y deportes

Estrategia de Empleabilidad para las Personas Jóvenes



Visibilización y promoción de la educación técnica, capacitación y formación profesional como potencial generador de habilidades para impulsar procesos de encadenamiento entre lo educativo, la capacitación y la formación profesional a lo productivo, adecuando los requisitos de las instituciones que brindan educación técnica a las realidades, necesidades y características de la población joven.



Lineamientos de política para promover el empleo juvenil en Costa Rica

- 🌈 Garantía del derecho de las personas jóvenes al trabajo, la capacitación, inserción positiva y remuneración justa.
- 🌈 Desarrollo de programas de capacitación y formación laboral.
- 🌈 Fortalecimiento de la organización, capacitación, asesoría técnica y financiamiento de proyectos productivos.
- 🌈 Automatización del Sistema de Orientación e Intermediación de Empleo para promover la inserción de las persona jóvenes.



Lineamientos de Política para promover el empleo juvenil en Costa Rica

- 🌈 Generación de oportunidades de producción y empleo de alta calidad a nivel local y nacional.
- 🌈 Desarrollo de acciones integrales especializadas a los jóvenes desempleados para asegurar el acceso a un medio digno de trabajo.
- 🌈 Desarrollo de estudios técnicos de la oferta y demanda laboral para promover la inserción de las persona jóvenes.



Lineamientos de Política acerca del autoempleo juvenil

- 🌈 Desarrollo del espíritu emprendedor como mecanismo para la inserción al mercado laboral.
- 🌈 Fomento del autoempleo dinámico como estrategia de encadenamiento productivo.
- 🌈 Fomento de la producción de las micro, pequeñas, medianas empresas, cooperativas y sector social de la economía.
- 🌈 Fortalecimiento del Programa de Emprendedores y acceso a crédito.

Prioridades del Plan de Acción

- Fomentar una educación integral para una sexualidad sana y segura y promoción de una salud integral
- Capacitación y formación profesional y oportunidades de ingreso al mundo del trabajo y empleo.
- Promoción de la estructura del sistema nacional de juventud y fortalecimiento de la red nacional consultiva de la persona joven.
- Revisión y ampliación para la transformación de la oferta educativa y una oferta ampliada en educación con mayores oportunidades de inclusión.



Plan de Acción de la Política Pública de la Persona Joven



Fondo de Población
de las Naciones Unidas





Situación y Desafíos del Empleo Juvenil



Situación en empleo

- n Las personas que entran al mercado de trabajo a edades tempranas lo hacen en desventaja, puesto que en su mayoría no disponen de seguridad social, tienen baja o no reciben remuneración, y se insertan en sectores de baja productividad, principalmente en el sector informal y en el sector agropecuario de pequeña escala, y en el servicio doméstico las mujeres.
- n Una proporción importante de las personas que ingresan al mercado de trabajo se rezagan o abandonan sus estudios (61% con secundaria incompleta o menos).



Situación en empleo

- n Importantes aumentos en el porcentaje de desocupados con edades entre 16 y 25 años.
- n Cerca de dos terceras partes de los desempleados muestran bajos niveles de escolaridad.
- n El trabajo familiar no remunerado es importante en los menores de 15 años, en las mujeres y en los residentes de las zonas rurales.



Desafíos en empleo

- n Procurar el establecimiento de condiciones de equidad entre los colegios urbanos y rurales; diurnos y nocturnos; públicos y privados, así como el acceso a las mismas condiciones de educación y empleo de calidad en la zona rural y urbana, con el objetivo de descentralizar la actividad laboral, académica, habitacional.



Desafíos en empleo

- n Generar un proceso de diálogo sobre la modificación cualitativa del sistema educativo, acorde con los nuevos paradigmas de juventud y de educación, en procura de la ampliación de los sistemas de cobertura de educación hacia la población de personas adultas jóvenes en igualdad de condiciones a la educación técnica, científica, tecnológica, colegios nocturnos, y cualquier otra modalidad existente.



Desafíos en empleo

- n Establecer medidas que propicien facilidades de trabajo y estudio para las personas jóvenes que no tienen experiencia laboral, así como acciones para que la maternidad y paternidad en personas jóvenes no sea un obstáculo para la permanencia en el sistema educativo y su incorporación al sistema de trabajo, por medio de la promoción y monitoreo del cumplimiento de las leyes en materia laboral, principalmente en lo referente al trabajo de personas jóvenes.